

ORCID sous la loupe des bibliothécaires et des chercheurs

Colloque des bibliothèques de l'enseignement supérieur

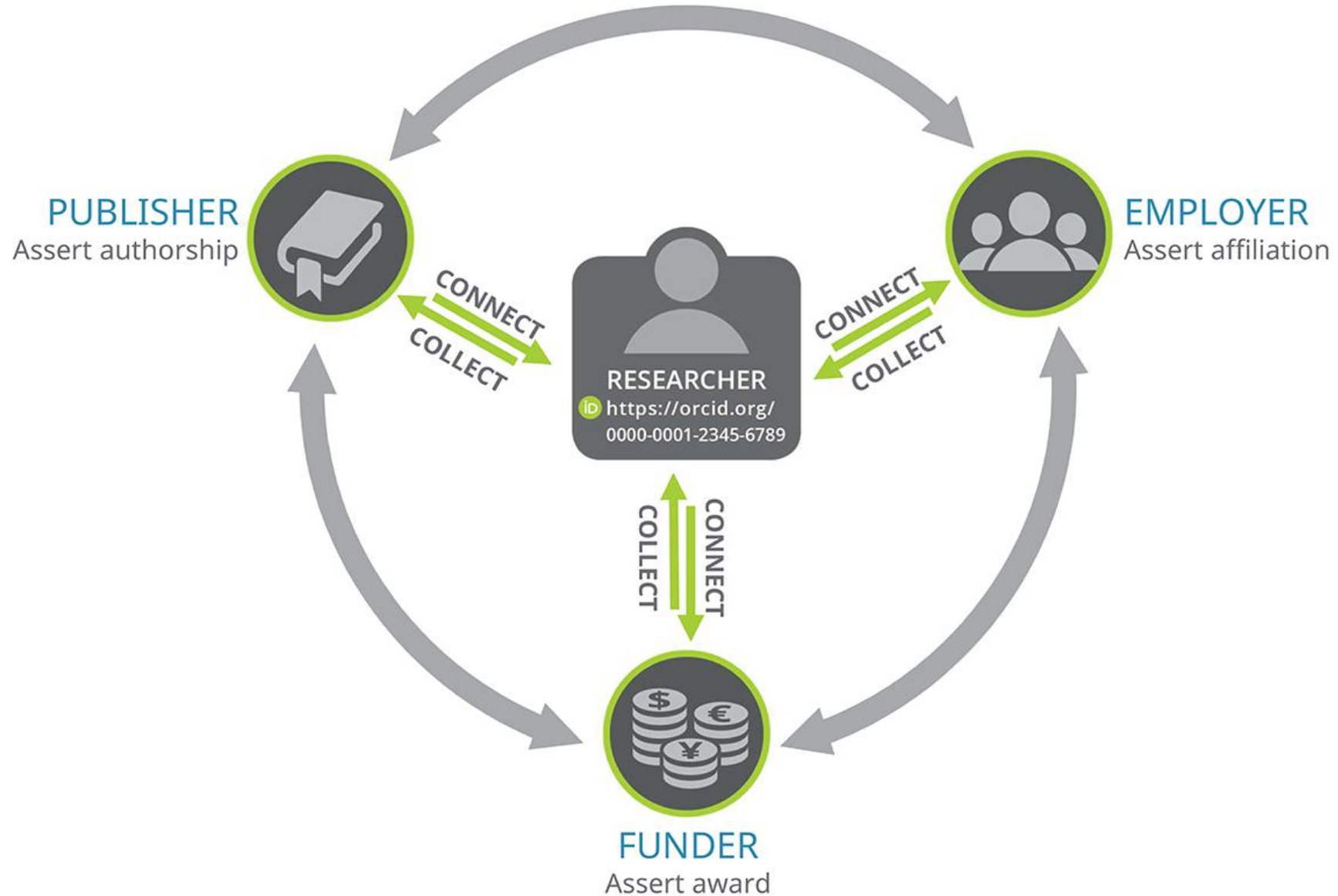
29 octobre à 13 h
Centre Mont-Royal

ORCID sous la loupe des bibliothécaires

- ORCID et l'écosystème de diffusion de la recherche
- Avantages d'utiliser ORCID (point de vue d'un bibliothécaire)
- Promotion et le soutien à l'adoption
- Difficultés particulières à son utilisation (pour les bibliothèques)
- Rôles potentiels des bibliothèques

INTEROPERABILITY

ENTER ONCE
REUSE OFTEN



ORCID et l'écosystème de diffusion de la recherche

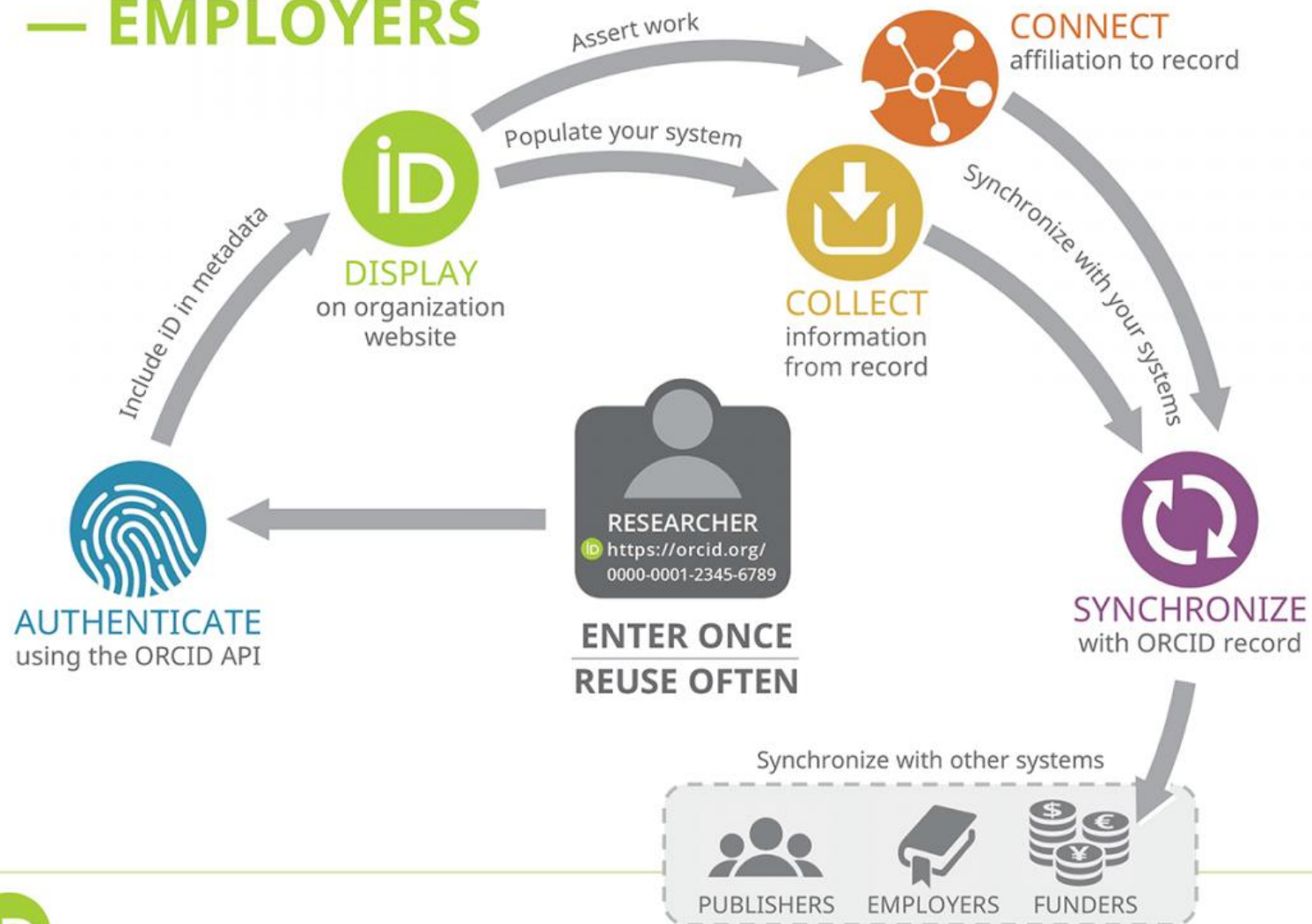
“ORCID’s vision is a world where all who participate in research, scholarship, and innovation are uniquely identified and connected to their contributions across disciplines, borders, and time.”

- Organisation (ORCID)
- ≠
- Identifiant (ORCID ID)
- ≠
- CV (Profile ORCID)

- Liant entre les différentes activités du chercheur :
 - Personnelle (CV)
 - Institutionnelles (Rapport d'activité, etc.)
 - Internationales (CVC, demande de subvention, etc.)

COLLECT & CONNECT WORKFLOW

— EMPLOYERS



- **Confiance indispensable**
 - Pour l'adhésion des chercheurs
 - Pour l'implication des institutions
 - Entre le chercheur et les institutions
- ORCID [Trust](#)

Avantages d'utiliser ORCID

- Normalisation des autorités auteurs à l'échelle internationale.
 - International Standard Name Identifier (ISNI)
 - Virtual International Authority File (VIAF)

Avantages d'utiliser ORCID

- Élément indispensable pour contrer le fardeau administratif du chercheur
 - **A condition de réaliser des intégrations entre système**
 - Oxford University Press, Wiley, Nature Publishing Group (NPG):
 - demande les ORCID et les inclus dans les articles publiés.
 - Cambridge University Press, Ottawa Hospital Research Institute
 - Connecte ORCID avec leur système de gestion de la recherché.

Promotion et le soutien à l'adoption

- Projet Pilote Institut sur la nutrition et les aliments fonctionnels (INAF)
 - Grande variété de type de publication ou de document
- + Auto complétion rétrospective
- + Mise à jour automatisé en continue
- + Bonne donnée bibliographique pour le besoin recherché
- = Confiance dans les données élevées.

Promotion et le soutien à l'adoption

- Projet NUTRISS

- 25 chercheurs rencontrés

15 avaient déjà un compte, mais celui-ci n'était pas à jour

+ 4 n'avaient pas de compte

+ 7 avaient un compte «privé»

= Confiance dans l'identifiant faible

Difficultés particulières à son utilisation

- Le chercheur au centre
- Mais
- Besoin d'accompagnement institutionnel

Difficultés particulières à son utilisation

- Suivi des mises à jour demande un service de proximité
 - Difficile à maintenir sur le long terme.
- Service auto complétion rétrospective
 - La bibliothèque peut aider.

Difficultés particulières à son utilisation

- Adhésion Vs Intégration
- Pourquoi adhérer si les promesses d'intégration ne sont pas réalisées ?
- Pourquoi intégrer si l'adhésion des chercheurs n'a pas atteint un stade satisfaisant?

Rôles potentiels des bibliothèques

- Ajouter les ORCID dans les fichiers d'autorité
- Envisager l'adhésion à ORCID
- Endosser ORCID ID (page web, séance d'information, etc.)
- Identifier des intégrations potentielles (dépôt institutionnel, etc.)

Rôles potentiels des bibliothèques

- Personnellement:
 - Se créer un ORCID ID, l'utiliser
 - Mettre à jour votre profil ORCID